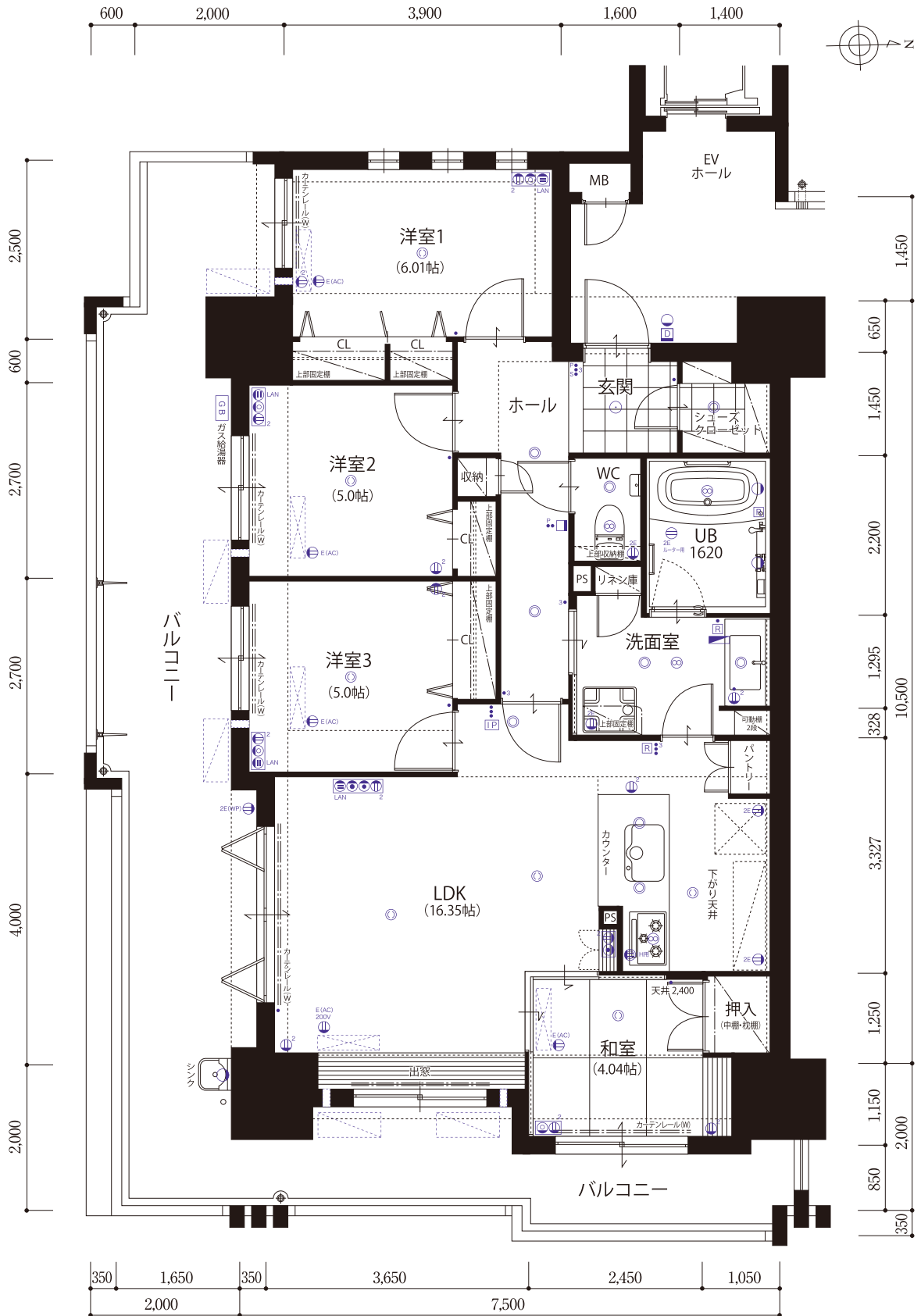


# Atype 4LDK

合計面積:128.36㎡(38.83坪) 専有面積:86.81㎡(26.26坪) バルコニー面積:41.55㎡(12.57坪)

- 靴の収納だけでなく、ベビーカーや外出時の必需品などを置けるシューズクローゼット設置。
- 十分な広さと長さを誇るバルコニー。どの部屋からも三ヶ森の四季折々の眺望が楽しめます。
- 水回りを一ヶ所にまとめ、効率の良い動線を実現。家事がテキパキとはかどるレイアウトです。

全部屋に接するL字型のロングバルコニー。  
南側からの採光と風通しが快適な、開放感あふれる角住戸です。



納期上、若干の変更があります。