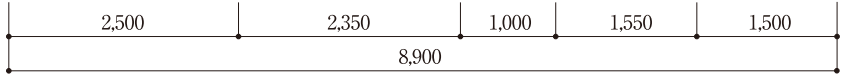
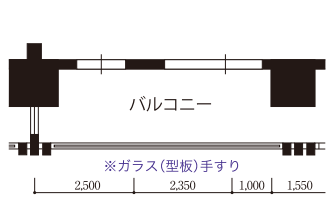
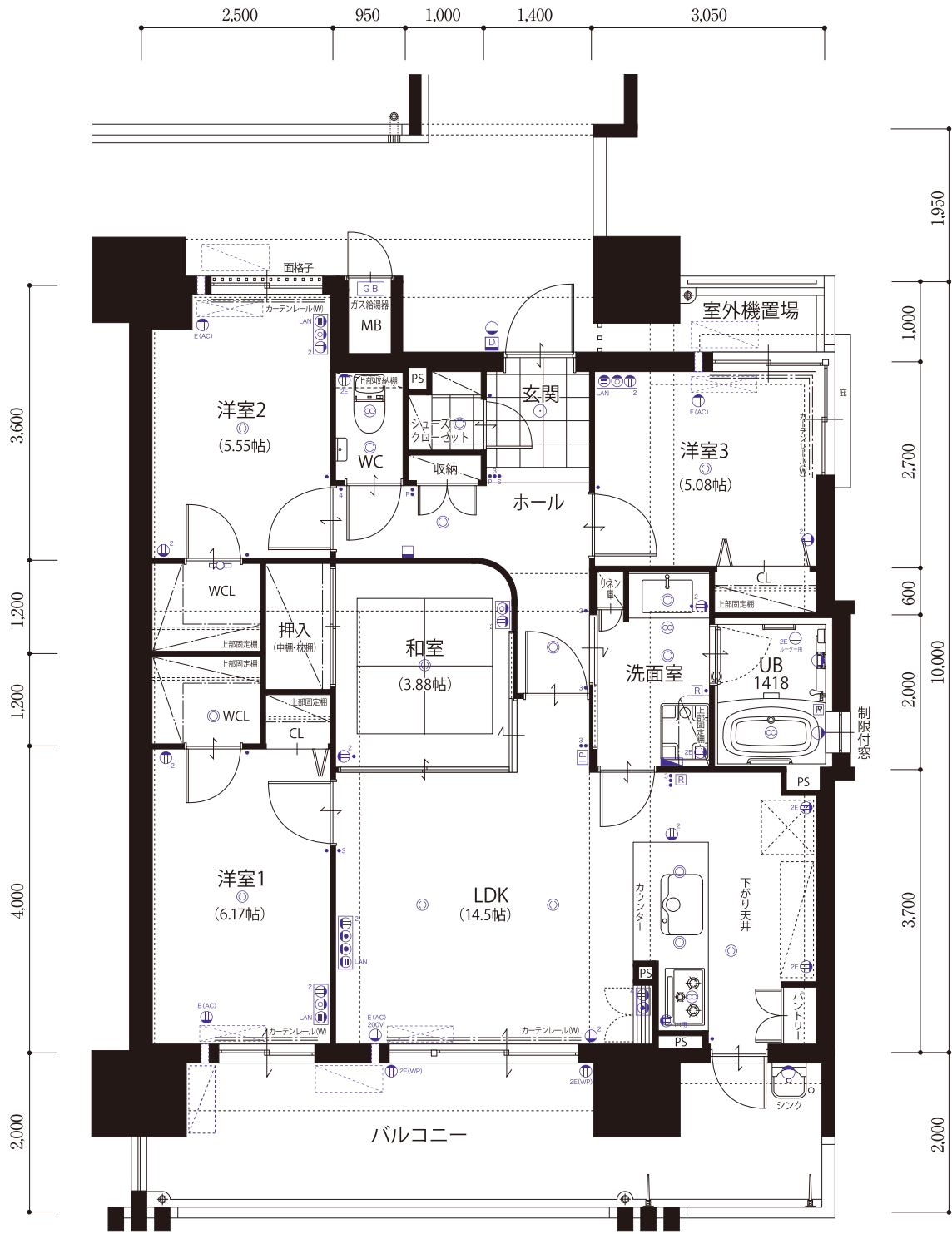


D₂D₃type
4LDK

合計面積:100.96㎡(30.54坪) 専有面積:83.16㎡(25.15坪) バルコニー面積:17.80㎡(5.38坪)

- コーナー和室はR部分を配した自由な造り。LDKにプラスすることで個性的な部屋が誕生します。
- 洋室3は角部屋の利点を活かした2面採光を実現。コーナーの良さを活かした部屋づくりを。
- ウォークインクローゼットに、クローゼットをプラスした洋室1。すっきりとした印象の洋室に。

LDKに沿ったコーナー和室がポイントの住戸。角住戸ならではのメリットが感じられる洋室は、独立性の高いレイアウトです。



D₃

D₂

納まり上、若干の変更があります。