

E TYPE

4LDK

合計面積 / 151.22㎡ (45.74坪)

専有面積 / 99.53㎡ (30.10坪) ルーフバルコニー面積 / 14.33㎡ (4.33坪)
 バルコニー面積 / 32.62㎡ (9.86坪) ポーチ面積 / 4.74㎡ (1.43坪)



Cタイプ バルコニーCGパース ※掲載のCGパースは、設計図を基に書き起こしたもので、実際とは多少異なる場合がございます。

大空間LDKを中心に和室と
 バルコニーが連動した贅沢なレイアウト。
 窓の外にルーフバルコニーがある
 バスルームで半露天風呂気分を満喫。

ニッチのある広い玄関ホールや、
 お風呂上りにそのまま涼むことができるルーフバルコニーなどプラスαの魅力がいっぱい。

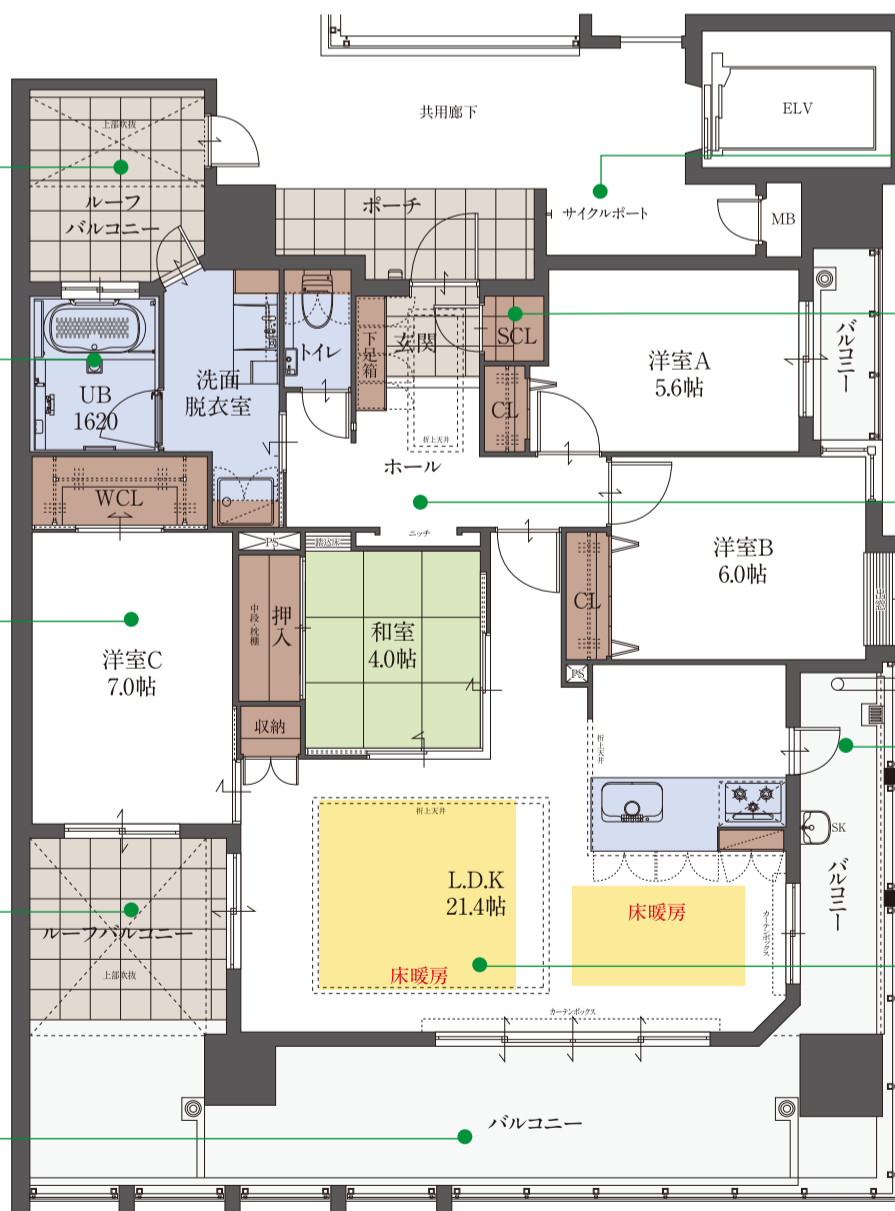
壁に囲まれプライバシーが守られている
 ルーフバルコニーは洗面脱衣室からすぐに
 洗濯物など干せます

風通しの良い窓付のバスルーム
 1620サイズのゆとりの広さ

ルーフバルコニーに面した7帖の広々主寝室
 大容量収納できるウォークインクローゼット付

昼下がりのティータイムや趣味のガーデニング
 などを愉しむルーフバルコニー
 上部吹抜でリビングルームと主寝室に
 明るい日射しが差し込みます

最上階ならではの素晴らしい眺望も
 自慢の一つです



玄関前に自転車が置ける
 サイクルポートを設置

玄関廻りがスッキリ片付く
 シューズクローゼット

玄関を開けると飾り付けられたニッチと
 広々ホールの上質な空間が
 お出迎えしてくれます

キッチンからバルコニーに入浴できる
 勝手口を設けています

ルーフバルコニー・バルコニーに面した
 開放的な三面採光のL.D.K

