

ATYPE

Scale: 1/100

4LDK

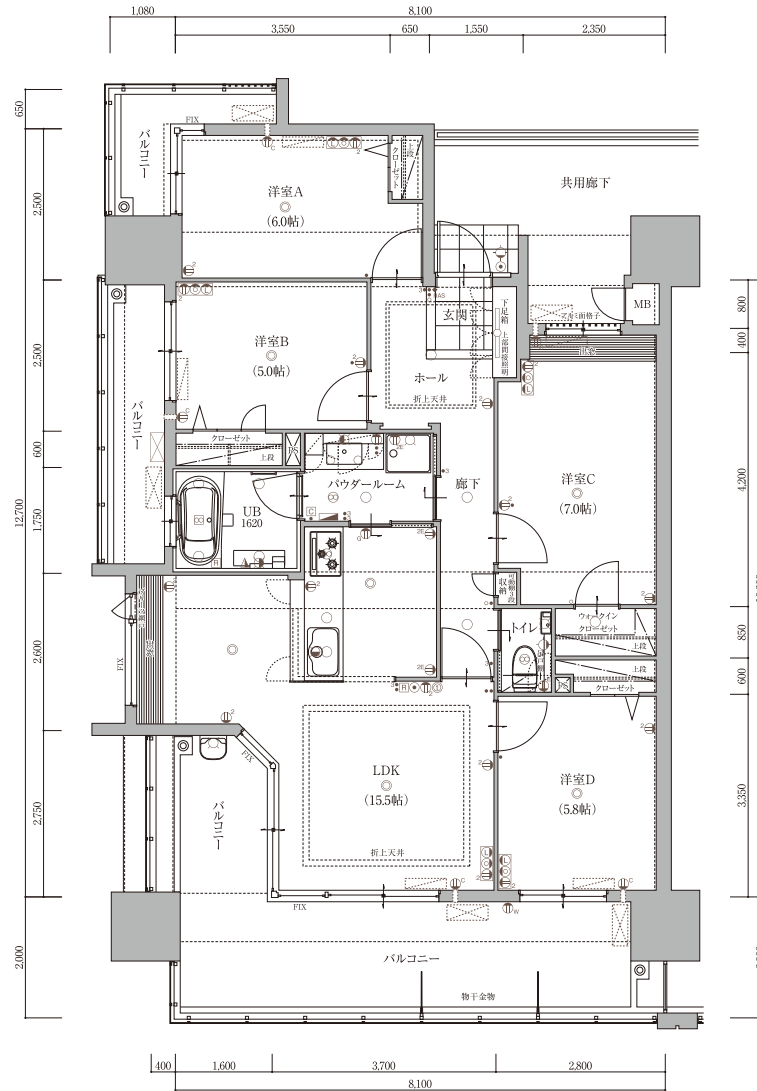
専有面積 87.78㎡ (26.55坪)
 バルコニー面積 30.26㎡ (9.15坪)
 ポーチ面積 1.55㎡ (0.46坪)
 合計面積 119.59㎡ (36.17坪)

- 南面の奥行き2.0mのL字バルコニーをはじめ、3面3カ所にバルコニーを配置しました。
- 和室を置かず、全ての個室を独立した洋室として配置しており多彩な用途に対応します。
- キッチン、リビングへの動線に加え、パウダールームや浴室への2ウェイ動線を確保しました。
- ゆったり1620サイズの浴室には、換気に便利な窓があり、いつも清潔に使うことができます。

13F		G	H	
12F	A	B	C	D
11F	A	B	C	D
10F	A	B	C	D
9F	A	B	C	D
8F	A	B	C	D
7F	A	B	C	D
6F	A	B	C	D
5F	A	B	C	D
4F	A	B	C	D
3F	A	B	C	D
2F	A	B	C	D
1F	Parking	E	F	Entrance

【設備記号凡例】

- 引掛シーリング
- ダウンライト
- 壁付白熱灯
- 蛍光灯
- コンセント
- 2口コンセント
- エアコンコンセント
- アース付コンセント
- アース付2口コンセント
- ガス警報器用コンセント
- マルチメディアコンセント
- TVインターホン
- 人感センサースイッチ
- スイッチ
- 3路スイッチ
- ホタルスイッチ
- TVアンテナ端子
- 電話アウトレット(入線済)
- 防水コンセント
- 混合水栓
- 給水栓
- シャワー
- 24時間換気暖房乾燥機コントローラー
- ガス給湯器コントローラー
- ガス給湯器
- 浴室24時間換気暖房乾燥機
- 天井換気扇、換気グリル
- 分電盤
- エアコン設置可能位置
- エアコン室外機置場
- スリーブ
- スロップシンク



[12階]