

DTYPE

Scale:1/100

4LDK

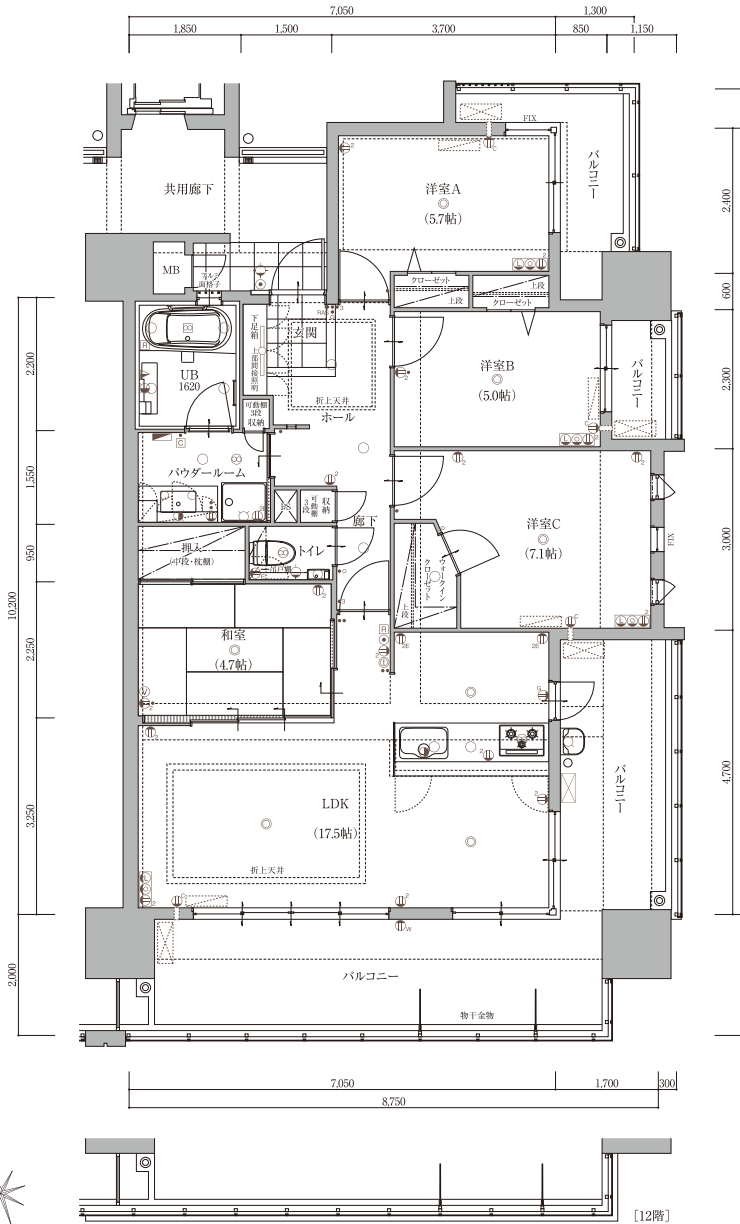
専有面積 89.60㎡ (27.10坪)
 バルコニー面積 32.33㎡ (9.77坪)
 ポーチ面積 2.36㎡ (0.71坪)
 合計面積 124.29㎡ (37.59坪)

- L字バルコニーに面した2面採光のリビング・ダイニングが、明るく開放的な暮らしを演出します。
- 押入を設けた和室は、建具を開放してリビング・ダイニングと一体の広々な空間を楽しめます。
- カウンター越しに会話が弾む対面キッチンには、バルコニーへの勝手口を設けています。
- 戸建て感覚の広々とした玄関ホール。ゆとりあふれる空間が、家族やゲストを優雅に迎えます。

13F		G	H	
12F	A	B	C	D
11F	A	B	C	D
10F	A	B	C	D
9F	A	B	C	D
8F	A	B	C	D
7F	A	B	C	D
6F	A	B	C	D
5F	A	B	C	D
4F	A	B	C	D
3F	A	B	C	D
2F	A	B	C	D
1F	Parking	E	F	Entrance

【設備記号凡例】

- 引換シーリング
- ダウンライト
- 壁付自然灯
- 蛍光灯
- コンセント
- 2口コンセント
- エアコンコンセント
- アース付コンセント
- アース付2口コンセント
- ガス警報器用コンセント
- マルチメディアコンセント
- TVインターホン
- 人感センサースイッチ
- スイッチ
- 3路スイッチ
- ホタルスイッチ
- TVアンテナ端子
- 電話アウトレット(入線済)
- 防水コンセント
- 混合水栓
- 給水栓
- シャワー
- 24時間換気暖房乾燥機コントローラー
- ガス給湯器コントローラー
- ガス給湯器
- 浴室24時間換気暖房乾燥機
- 天井換気扇・換気グリル
- 分電盤
- エアコン設置可能位置
- エアコン室外機置場
- スリッパ
- スロップシンク



[12階]