

A type

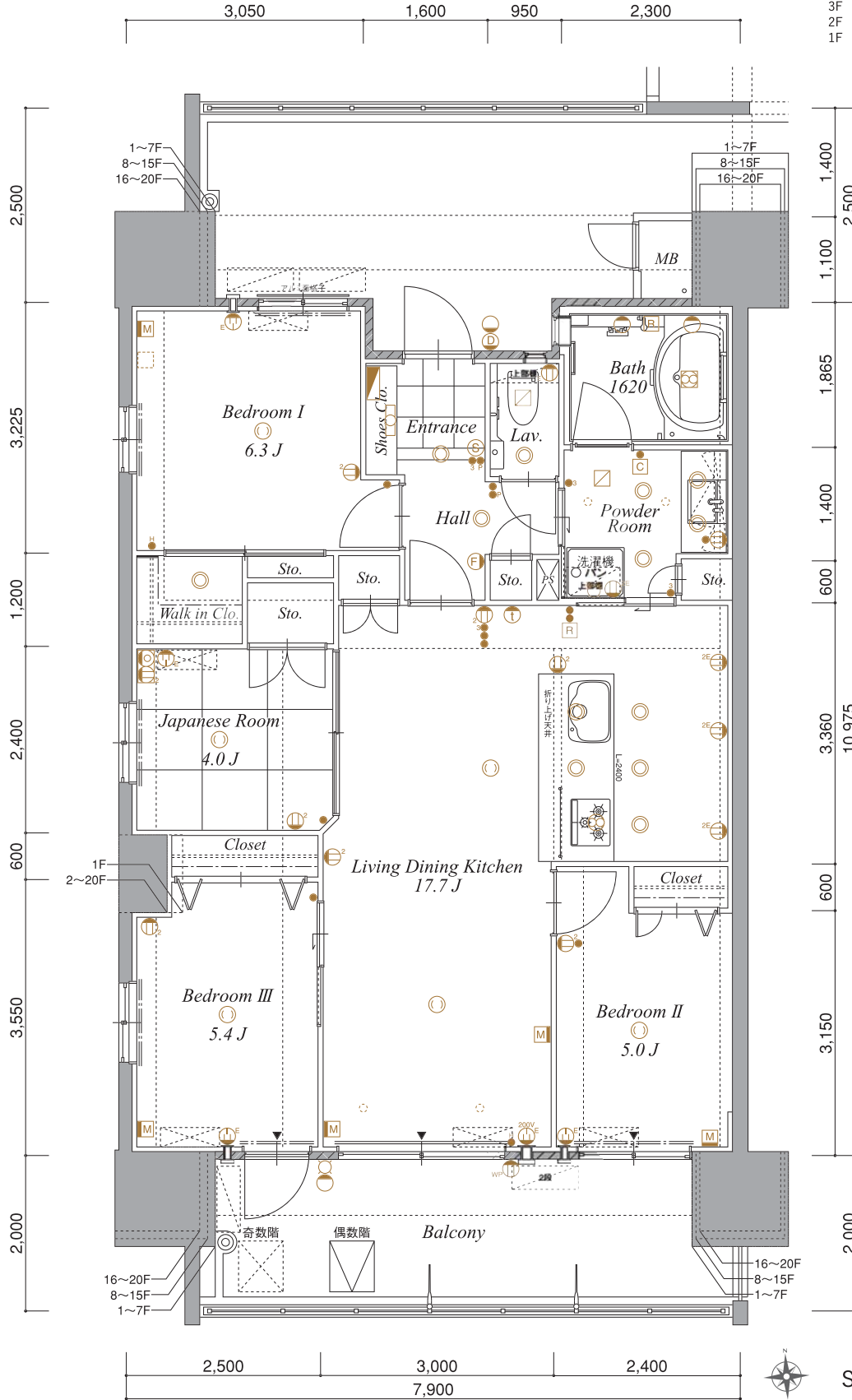
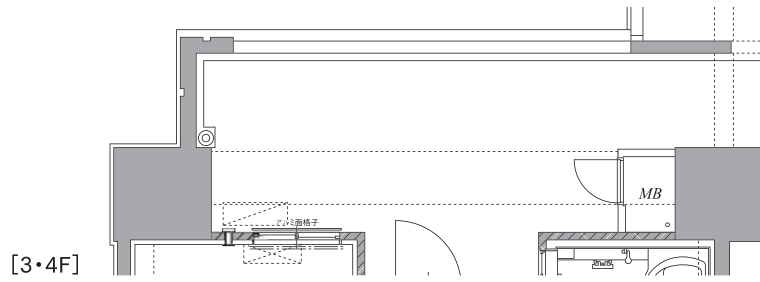
4LDK

生活空間面積/
99.15m²
 (29.99坪)

専有面積/
 85.08m²(25.73坪)
 バルコニー面積/
 14.07m²(4.25坪)

明るく風通しのよい3面採光の角住戸

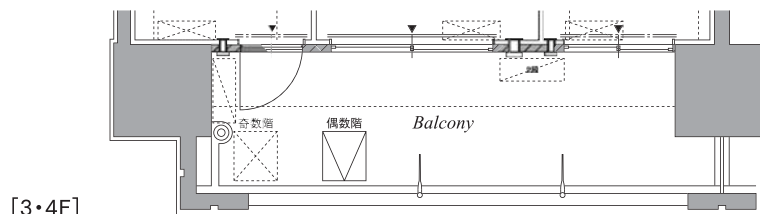
「ゆとりとひろがり」をコンセプトに、室内空間を設計しました。
 リビングに面したベッドルームは家族の目が届きやすく、子ども部屋にも最適。
 独立性の高い主寝室にはウォークインクローゼットを設けました。
 3面採光の角住戸は、永住のわが家と呼ぶのにふさわしいでしょう。



20F	A	B	C	D	E	F	G
19F	A	B	C	D	E	F	G
18F	A	B	C	D	E	F	G
17F	A	B	C	D	E	F	G
16F	A	B	C	D	E	F	G
15F	A	B	C	D	E	F	G
14F	A	B	C	D	E	F	G
13F	A	B	C	D	E	F	G
12F	A	B	C	D	E	F	G
11F	A	B	C	D	E	F	G
10F	A	B	C	D	E	F	G
9F	A	B	C	D	E	F	G
8F	A	B	C	D	E	F	G
7F	A	B	C	D	E	F	G
6F	A	B	C	D	E	F	G
5F	A	B	C	D	E	F	G
4F	A	B	C	D	E	F	G
3F	A	B	C	D	E	F	G
2F	PARKING			ENT			PARKING
1F	PARKING			ENT			PARKING

- 凡例
- スイッチ
 - 3路スイッチ
 - Ⓢ 人感センサースイッチ
 - パイロットスイッチ
 - ホタルスイッチ
 - Ⓜ 2口コンセント
 - Ⓜ アース付コンセント
 - Ⓜ 2口アース付コンセント
 - Ⓜ エアコン用コンセント
 - Ⓜ エアコン用コンセント(単相200V)
 - Ⓜ 防水コンセント
 - Ⓜ 2口コンセント・TV用アウトレット
 - Ⓜ マルチコンセント [2口コンセント・TEL用アウトレット・TV用アウトレット・LAN用(空配管)]
 - 壁付灯
 - 足元灯
 - ダウンライト
 - 引掛シーリング
 - 蛍光灯
 - ▭ 分電盤・LAN用(空配管)
 - Ⓜ 給湯リモコンスイッチ
 - Ⓜ 浴室乾燥機スイッチ
 - Ⓜ 吸気口
 - Ⓜ 換気扇(レンジフード)
 - Ⓜ 浴室乾燥機(電気式)
 - Ⓜ インターホン親機
 - Ⓜ インターホン子機
 - 水栓
 - ▭ エアコン室外機設置可能位置
 - ⋯ エアコンスリーブ
 - 室内物干金物
 - ▨ ALC壁
 - カーテンレール
 - 装飾カーテンレール
 - 点検口

Scale=1/80



※計画図面を基に作成したもので、行政指導及び、改良・変更となる場合がございます。予めご了承ください。