



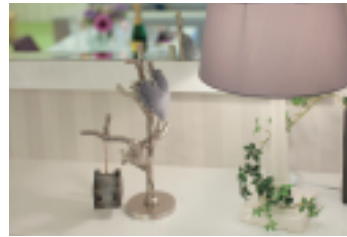
# B type (2-8F) ■合計面積 / 98.02㎡(29.63坪)

## 3LDK ■専有面積 / 78.56㎡(23.76坪) ■バルコニー面積 / 14.74㎡(4.45坪) ■アルコーブ面積 / 4.72㎡(1.45坪)

# ROOM PLAN



### 暮らしの中心スペース・リビングダイニングをワイドで陽射しあふれる空間とした3LDK



#### 設備記号凡例

- 分電盤
- 引掛シーリング
- 蛍光灯
- ダウンライト
- スポットライト
- フットライト(2口コンセント付)
- スイッチ
- 3路スイッチ
- 4路スイッチ
- バイパススイッチ
- 人感センサースイッチ
- 防滴スイッチ
- 2口コンセント
- 2口接地コンセント
- エアコン用コンセント
- 防水コンセント
- アースターミナルコンセント
- ノズルプレート
- レンジフード用コンセント
- 専用コンセント(食洗機用)
- 専用コンセント(IH用)
- 情報機器用コンセント(露出)
- テレビ用アウトレット
- 電話用アウトレット
- LAN用アウトレット
- インターホン(親機)
- インターホン(子機)
- 換気扇
- ナノイー
- 給湯機リモコン
- 床暖房用リモコン
- 区画貫通処理
- 間接照明
- クーラースリーブ
- TEL台用コンセント
- マルチメディアコンセント
- ブラケット照明
- レール式スポット照明
- 混合水栓
- シャワー付混合水栓
- 水栓
- 浴室テレビ

### 1 Entrance

- ゆとりの玄関、ホールが迎えてくれます。
- 靴のまま入れる収納、シューズインクローブを設置。
- 荷物置き等に重宝するベンチも設置しました。
- 玄関にはニッチ(飾り棚)を備えました。

### 2 Master Bedroom

- 玄関ポーチに面して大きく窓を確保。
- ドア横にワイドなクローゼットを備え、収納を確保しました。

### 3 Bedroom-1

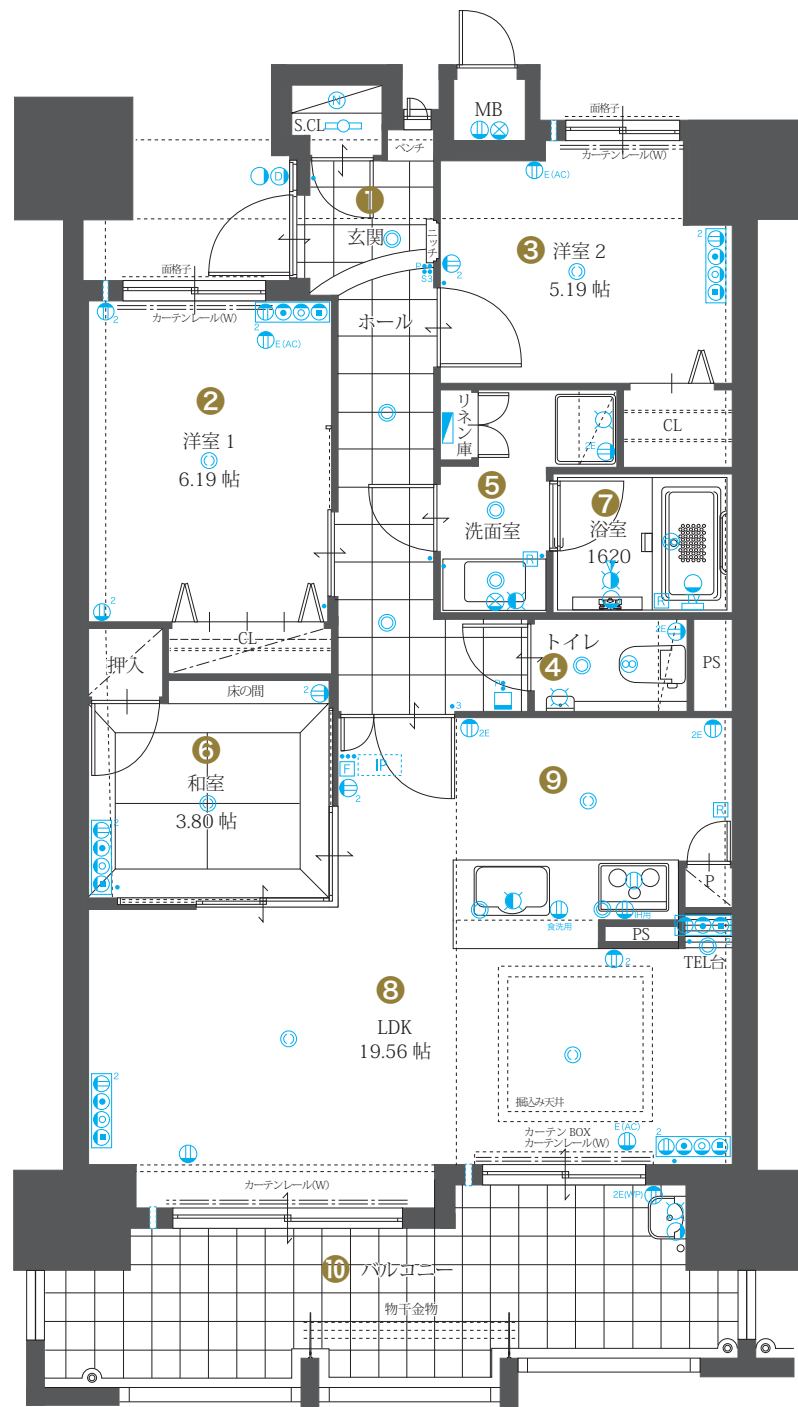
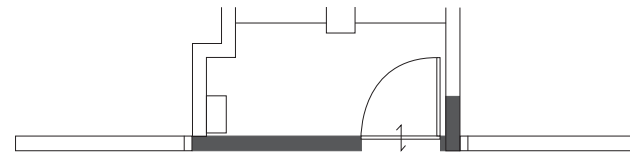
- 玄関ホールから直接出入りできる独立性の高い居室です。
- 奥行きのあるクローゼットを確保しました。

### 4 Lavatory

- ゆとりの広さを確保しました。
- 将来手摺りを設置できる壁面補強を施しています

### 5 Powder room

- 玄関ホールから直接出入りできる洗面室です。
- リネン庫を備えるなど十分な収納力を確保しました。



### 6 Japanese room

- リビングに開放して、LDとの一体利用に最適なコーナー和室です。
- 押入を備えています。

### 7 Bath room

- ゆとりある1620サイズです。

### 8 Living Dining room

- リビング・ダイニングが南面バルコニー沿いに並ぶLDKは、19.56帖大。暮らしの中心スペースのゆとりにこだわりました。
- リビングにコーナー和室を開放せば、20.64帖大の広々空間に。

### 9 Kitchen

- 対面カウンタータイプのキッチン。
- ワークスペースに充分な奥行きを確保、居心地のいい空間にしました。
- 収納力豊富なパントリーを備えました。

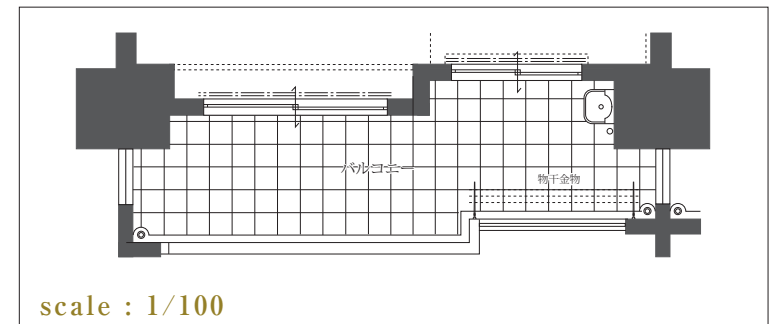
### 10 Balcony

- リビング・ダイニングに面して南面バルコニーを設置しました。
- それぞれ開口部をワイドに確保し、室内空間に開放感と明るさを満たしています。
- ダイニング部をセットバックさせることで、ダイニングに独立性を与えています。

|     |    |    |    |   |
|-----|----|----|----|---|
| 14F | FT |    | ET |   |
| 13F | F  |    | E2 |   |
| 12F | F  |    | E2 |   |
| 11F | A2 | B2 | E2 |   |
| 10F | A2 | B2 | E  |   |
| 9F  | A2 | B2 | E  |   |
| 8F  | A  | B  | C  | D |
| 7F  | A  | B  | C  | D |
| 6F  | A  | B  | C  | D |
| 5F  | A  | B  | C  | D |
| 4F  | A  | B  | C  | D |
| 3F  | A  | B  | C  | D |
| 2F  | A  | B  | C  | D |
| 1F  | B1 |    | C1 |   |

## B2 type (9-11F) 3LDK ■合計面積 / 97.28㎡(29.41坪)

■専有面積 / 78.57㎡(23.76坪) ■バルコニー面積 / 14.00㎡(4.23坪) ■アルコーブ面積 / 4.72㎡(1.42坪)



## B1 type (1F) 3LDK ■合計面積 / 136.75㎡(41.34坪)

■専有面積 / 78.57㎡(23.76坪) ■バルコニー面積 / 21.52㎡(6.50坪) ■アルコーブ面積 / 4.06㎡(1.22坪) ■専用庭面積 / 32.61㎡(9.86坪)

