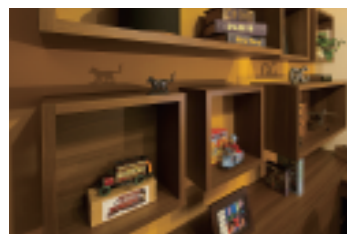




C type (2-8F) ■合計面積/109.53㎡(33.12坪)

4LDK ■専有面積/88.69㎡(26.82坪) ■バルコニー面積/16.80㎡(5.08坪) ■アルコーブ面積/4.04㎡(1.22坪)

洋室、リビング、和室をバルコニーに面して配置、家事移動スムーズな水廻りの4LDK



設備記号凡例

- 分電盤
- 引掛シーリング
- 蛍光灯
- ダウンライト
- スポットライト
- フットライト(2口コンセント付)
- スイッチ
- 3路スイッチ
- 4路スイッチ
- パイロットスイッチ
- 人感センサースイッチ
- 防滴スイッチ
- 2口コンセント
- 2口接地コンセント
- エアコン用コンセント
- 防水コンセント
- アースターミナルコンセント
- ノーズプレート
- レンジフード用コンセント
- 専用コンセント(食洗機用)
- 専用コンセント(IH用)
- 情報機器用コンセント(露出)
- テレビ用アウトレット
- 電話用アウトレット
- LAN用アウトレット
- インターホン(親機)
- インターホン(子機)
- 換気扇
- ナイフ
- 給湯機リモコン
- 床暖房用リモコン
- 区画貫通処理
- 間接照明
- クーラーサーープ
- TEL台用コンセント
- マルチメディアコンセント
- ブラケット照明
- レール式スポット照明
- 混合水栓
- シャワー付混合水栓
- 水栓
- 浴室テレビ

1 Entrance

- ゆとりの玄関、ホールが迎えてくれます。
- 荷物置き等に便利なベンチと、シューズインクロークを設置しました。
- 玄関にはニッチ(飾り棚)を備えました。

2 Master Bedroom

- 玄関ポーチに面して大きく窓を確保。
- コの字型にハンガーパイプを巡らせたウォークインクローゼットを備えました。

3 Bedroom-1

- 玄関ホールから直接出入りできます。
- 開口部はワイドな出窓となっており、空間に開放感を与えるとともに、季節演出等を可能にしています。

4 Lavatory

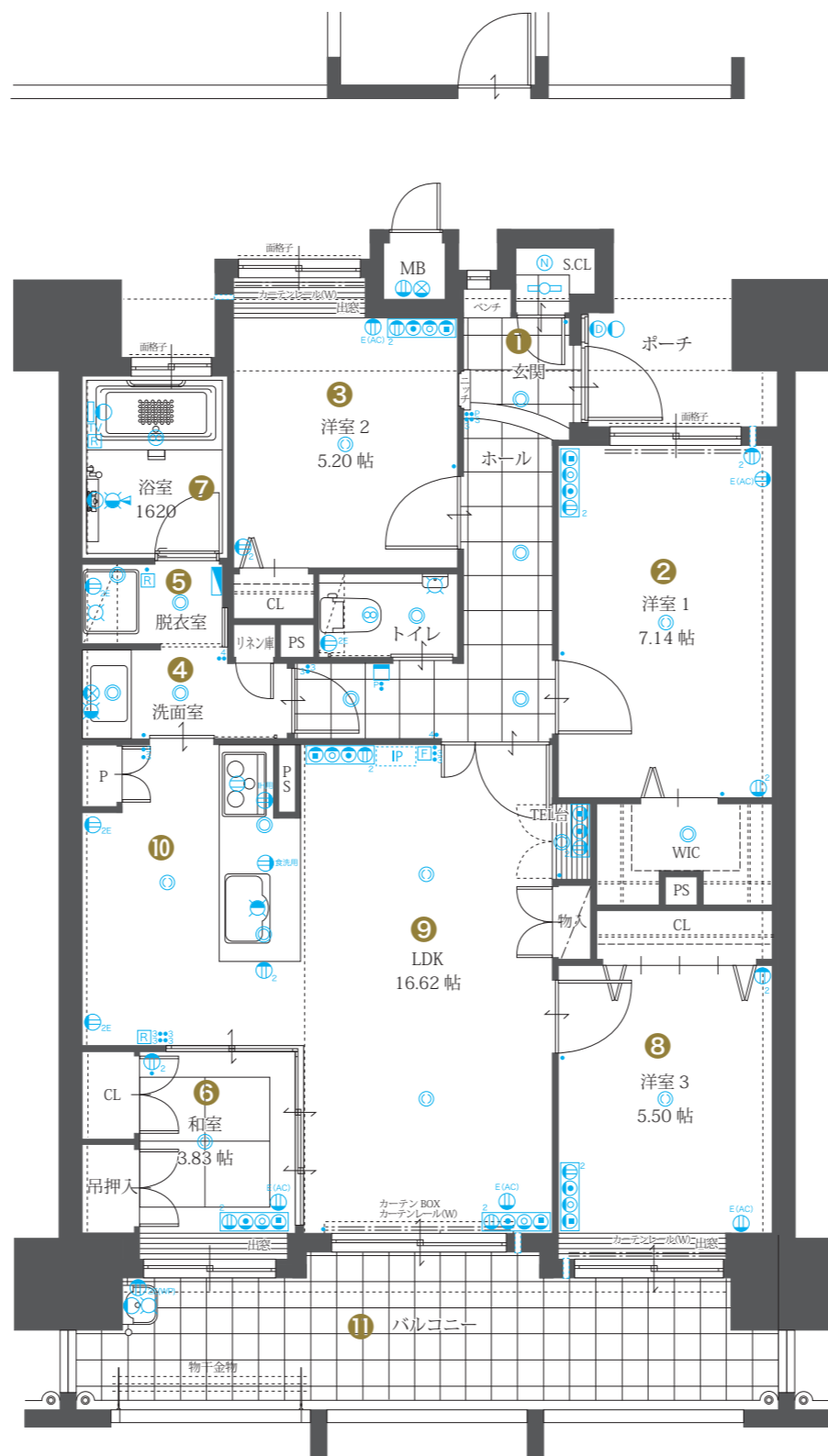
- トイレは引き戸扉とし、室内もゆとりを充分確保しました。
- 将来手摺りを設置できる壁面補強を施しています。

5 Dressing room

- ホールからもキッチンからも出入りできる2wayタイプのパウダールーム。
- 脱衣室と分離して、おしゃれなメイクアップ&フィッティング空間を実現。

6 Japanese room

- リビングに開放して、LDとの一体利用に最適なコーナー和室です。
- 南面バルコニーに面して出窓状に張り出した明るい空間なので和ダイニングとしてもご利用いただけます。
- 吊押入+収納と、収納も充分確保。



7 Bathroom

- あかり通りの窓があって、開放感のある明るい浴室。
- ゆとりある1620サイズです。

8 Bedroom-2

- 南面バルコニーに面して出窓状に張り出した明るい居室です。
- 収納力の高いクローゼットを壁面ほぼいっぱいワイドに備えました。

9 Living Dining room

- 南面バルコニー沿いにリビングを置くLDKは、16.62帖大。
- ダイニングはキッチンカウンターに對面する位置にレイアウトしました。
- リビングにコーナー和室を開け放せば、20.70帖大の広々空間に。一体的なパーティフロア利用ができます。
- リビング収納を備えました。

10 Kitchen

- 対面カウンター式2wayキッチン。
- 水廻りは直線レイアウトで、家事移動がスムーズです。

11 Balcony

- 洋室2、リビング、和室に面してバルコニーを設置。
- それぞれ開口部をワイドに確保しました。

14F	F T		E T	
13F	F		E2	
12F	F		E2	
11F	A2	B2	E2	
10F	A2	B2	E	
9F	A2	B2	E	
8F	A	B	C	D
7F	A	B	C	D
6F	A	B	C	D
5F	A	B	C	D
4F	A	B	C	D
3F	A	B	C	D
2F	A	B	C	D
1F	B1		C1	

C1 type (1F) 4LDK ■合計面積/155.56㎡(47.03坪)

- 専有面積/88.69㎡(26.82坪) ■バルコニー面積/24.86㎡(7.52坪) ■アルコーブ面積/3.60㎡(1.08坪)
- 専用庭面積/38.41㎡(11.61坪)

