

# C type

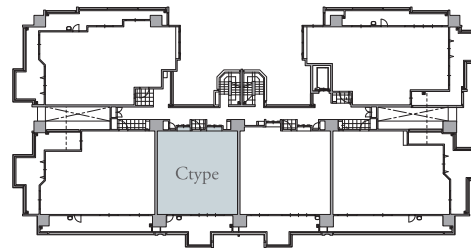
## 2LDK

合計面積 85.51㎡ (25.86坪)

専有面積 67.23㎡ (20.33坪)

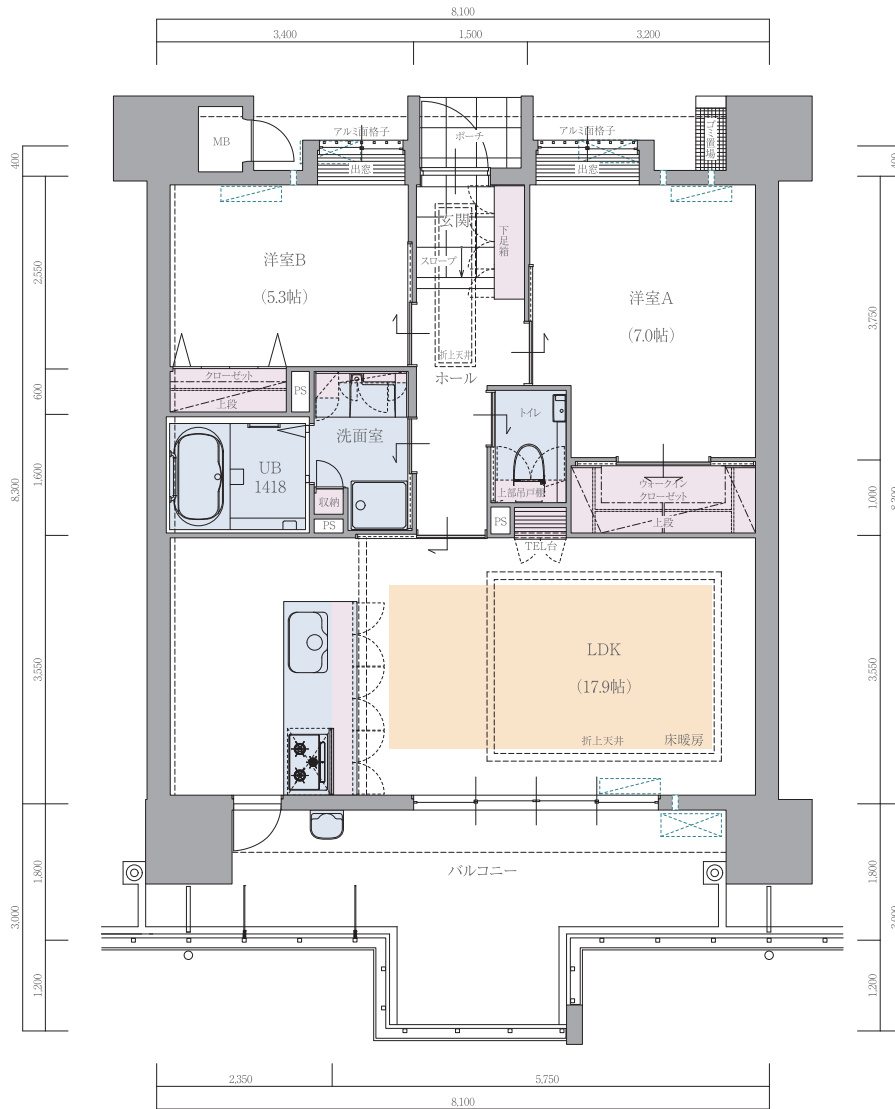
バルコニー面積 16.81㎡ ( 5.08坪)

ポーチ面積 1.47㎡ ( 0.44坪)



	K	L	M			
14F	A	G	C	D	H	F
13F	A	G	C	D	H	F
12F	A	G	C	D	H	F
11F	A	G	C	D	H	F
10F	A	G	C	D	H	F
9F	A	G	C	D	H	F
8F	A	G	C	D	H	F
7F	A	G	C	D	H	F
6F	A	G	C	D	H	F
5F	A	B	C	D	E	F1
4F	A	B	C	D	E	F1
3F	A	B	C2	D1	E	F1
2F	I	B	C1	コミュニティ ルーム	E1	J
1F	駐車場		駐輪場	エントランス	駐車場	

東南面にワイドサッシのLDKを設けたプラン。  
 全室に引き戸を採用し、  
 洋室Aには大容量のウォークインクローゼットを設けるなど、  
 快適な暮らしのための工夫をちりばめました。



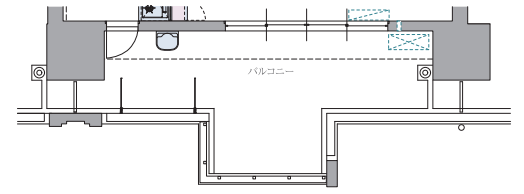
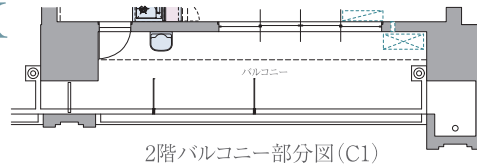
## C1 type 2LDK

合計面積 83.84㎡ (25.36坪)

専有面積 67.23㎡ (20.33坪)

ポーチ面積 1.47㎡ ( 0.44坪)

バルコニー面積 15.14㎡ ( 4.57坪)



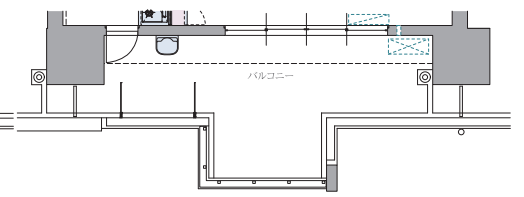
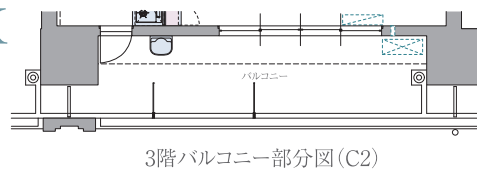
## C2 type 2LDK

合計面積 82.51㎡ (24.95坪)

専有面積 67.23㎡ (20.33坪)

ポーチ面積 1.47㎡ ( 0.44坪)

バルコニー面積 13.81㎡ ( 4.17坪)



scale ≒ 1/150