

D type

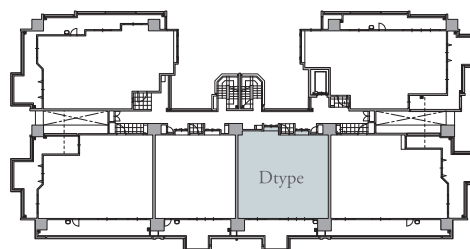
3LDK

合計面積 97.27㎡ (29.42坪)

専有面積 77.19㎡ (23.34坪)

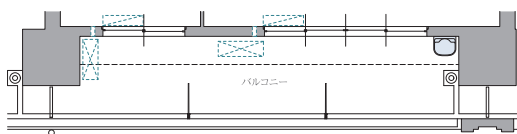
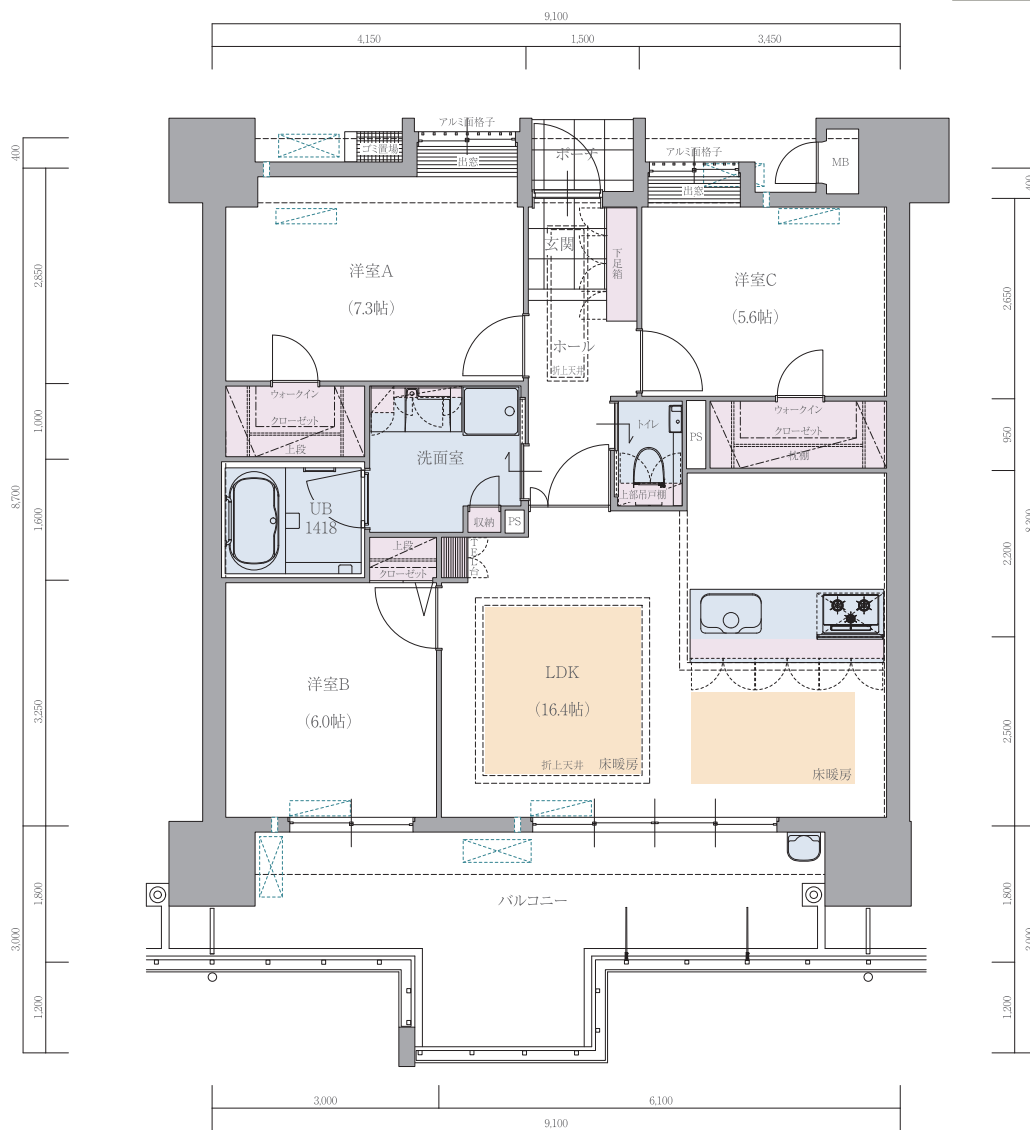
バルコニー面積 18.61㎡ (5.62坪)

ポーチ面積 1.47㎡ (0.44坪)

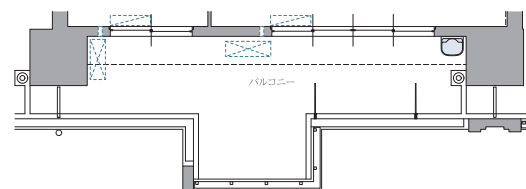


		K		L		M
14F	A	G	C	D	H	F
13F	A	G	C	D	H	F
12F	A	G	C	D	H	F
11F	A	G	C	D	H	F
10F	A	G	C	D	H	F
9F	A	G	C	D	H	F
8F	A	G	C	D	H	F
7F	A	G	C	D	H	F
6F	A	G	C	D	H	F
5F	A	B	C	D	E	F1
4F	A	B	C	D	E	F1
3F	A	B	C2	D1	E	F1
2F	I	B	C1	コミュニティ ルーム	E1	J
1F	駐車場		駐輪場	エントランス	駐車場	

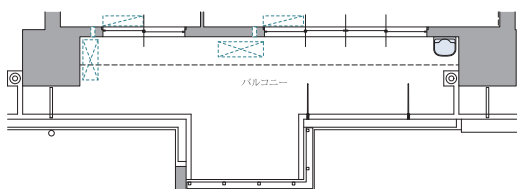
東南面にワイドサッシのLDKを設けたプラン。
洋室Bは明るいバルコニー側に、
洋室AとCには大容量のウォークインクローゼットを設け、
収納力を高めています。



3階バルコニー部分図(D)



4~6階バルコニー部分図(D)



7階バルコニー部分図(D)

D1 type 3LDK

合計面積 94.27㎡ (28.51坪)

専有面積 77.19㎡ (23.34坪)

ポーチ面積 1.47㎡ (0.44坪)

バルコニー面積 15.61㎡ (4.72坪)

scale ≒ 1/150