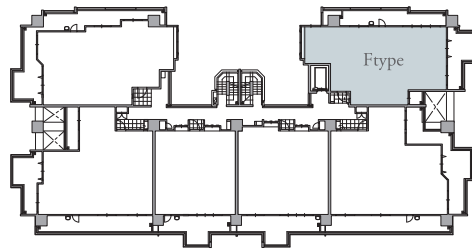


# F type

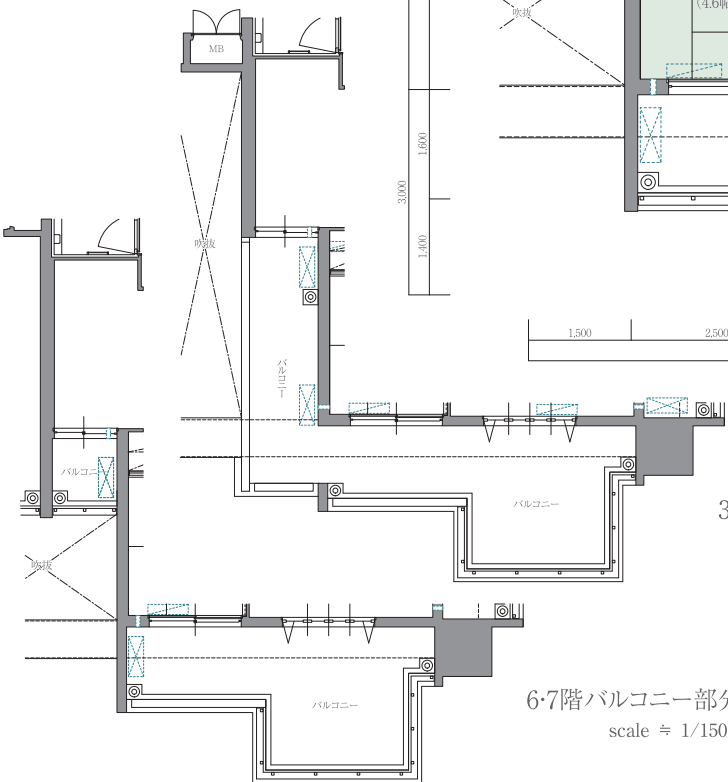
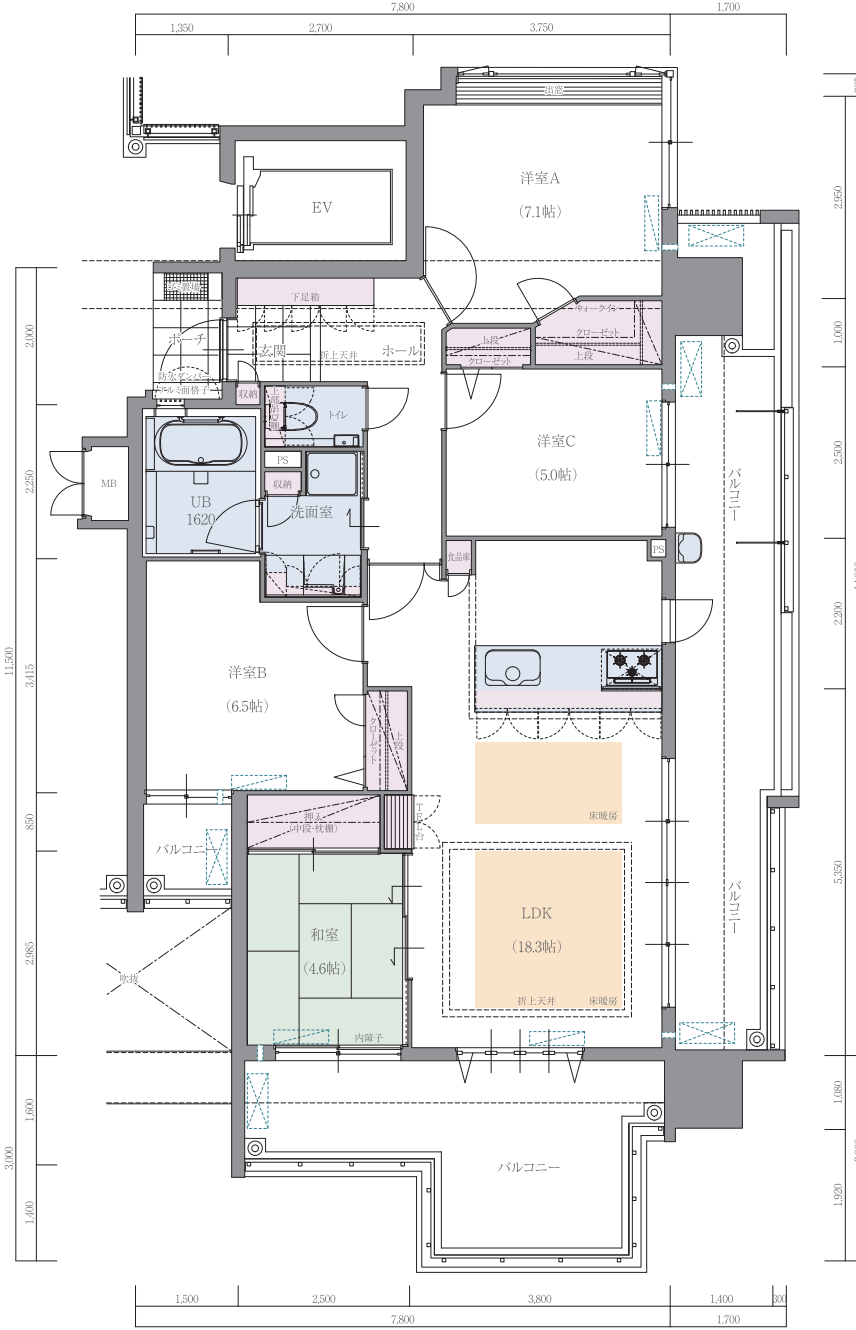
## 4LDK

合計面積 129.38㎡ (39.13坪)  
 専有面積 90.75㎡ (27.45坪)  
 バルコニー面積 35.93㎡ (10.86坪)  
 ポーチ面積 2.70㎡ (0.81坪)



	K	L	M
14F	A	G	C
13F	A	G	C
12F	A	G	C
11F	A	G	C
10F	A	G	C
9F	A	G	C
8F	A	G	C
7F	A	G	C
6F	A	G	C
5F	A	B	C
4F	A	B	C
3F	A	B	C
2F	I	B	C
1F	駐車場	駐輪場	エントランス

3面のバルコニーを有する角住戸プラン。  
 和室を開放すれば、22.7帖のゆとりの空間を創出します。  
 2面採光の洋室Aは、寝室や子供部屋に最適です。



3~5階バルコニー部分図(F1)  
scale ≒ 1/150

6~7階バルコニー部分図(F)  
scale ≒ 1/150

**F1 type 4LDK**  
 合計面積 134.70㎡ (40.74坪)  
 専有面積 90.75㎡ (27.45坪)  
 ポーチ面積 2.70㎡ (0.81坪)  
 バルコニー面積 41.25㎡ (12.47坪)