

ハーモニータウン行橋 新生活応援フェア

建売住宅8邸 好評分譲中

新生活応援フェアの詳細は、現地係員へお尋ね下さい。



11号地

4LDK

敷地面積 / 169.32㎡ (51.21坪)
延床面積 / 107.65㎡ (32.56坪)

○旧価格
(公示日:2019年6月)
2,780万円

○新価格(公示日:2020年2月)
2,580万円 (外構・消費税込)
200万円 プライスダウン

11号地

〈販売価格〉2,580万円
の場合

月々5万円台からご購入可能!

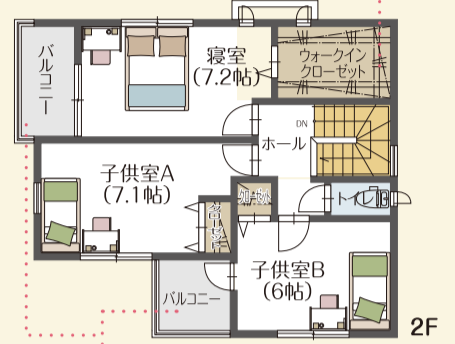
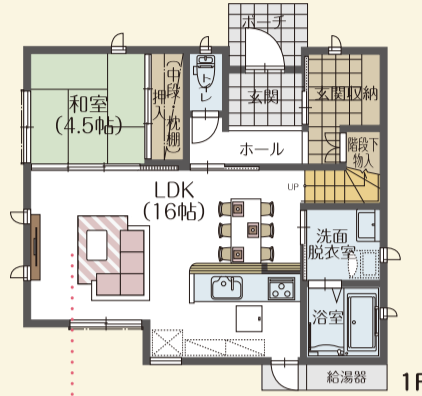
□借入金額 / 2,580万円 □頭金 / 0円
月々のお支払 / **53,563円** ボーナス払 / 99,662円(年2回)

【住宅ローンお支払例】●福岡銀行 / 変動金利0.775% 適用金利には諸条件があります。●返済期間 / 35年 ※金融情勢の変動により、利率・借入条件が変更になる場合があります。(令和2年1月30日現在)



採光たっぷり、光を感じる開放的な住まい

ウォークインクローゼットや各居室に収納スペースを設置。お部屋がすっきりと片付きます。



明るい2面採光のLDK。キッチン横に水廻りをまとめ、ムダのない家事動線になるように設計しました。

洗濯物を干したり、ティータイムを楽しんだり使い方自由な2カ所のバルコニー。

7号地

4LDK

【敷地面積】167.98㎡ (50.81坪)
【延床面積】105.58㎡ (31.93坪)

様々な用途で活躍する
2面バルコニーの住まい

QRコードで「間取り」や
特徴・分譲価格などを
ご覧いただけます。



8号地

4LDK

【敷地面積】167.92㎡ (50.79坪)
【延床面積】104.45㎡ (31.59坪)

中2階にフリースペース
スキップフロアのある住まい

QRコードで「間取り」や
特徴・分譲価格などを
ご覧いただけます。



9号地

4LDK

【敷地面積】167.44㎡ (50.65坪)
【延床面積】104.33㎡ (31.55坪)

豊富な収納スペース
片付け上手な住まい

QRコードで「間取り」や
特徴・分譲価格などを
ご覧いただけます。



10号地

4LDK

【敷地面積】168.66㎡ (51.01坪)
【延床面積】108.72㎡ (32.88坪)

便利な家事動線
家事ラクラクの住まい

QRコードで「間取り」や
特徴・分譲価格などを
ご覧いただけます。



学校がすぐ近く。子育て家族にぴったりの環境です。



行橋保育園 徒歩3分 (約230m)



行橋小学校 徒歩7分 (約550m)



行橋中学校 徒歩8分 (約600m)



JR行橋駅 車で3分 (約1,700m)



環境と調和する 価値ある住空間の創造
東宝住宅株式会社

宅地建物取引業者免許番号/福岡県知事(第)8769号
特定建物業許可/福岡県知事(特-27)第100554号
(一社)九州住宅産業協会会員
〒803-0846 北九州市小倉北区下道津4丁目9番2号
TEL 093-571-7311

TEL0930-28-8585

WEBで情報公開中!!
toho-jyutaku.co.jp



カーナビで来られる方は「行橋市大橋2丁目24」と入力して下さい。

■物件概要●ハーモニータウン行橋●所在地/福岡県行橋市大橋2丁目24●交通/西鉄「行橋駅前通り」バス停 徒歩12分(約900m)●用途地域/第2種低層住居専用地域、第1種住居専用地域●建ぺい率/50%●容積率/100%●総区画数/15区画●私道負担/無し●水道加入金/200,000円●電気/九州電力●上下水道/行橋市営●分譲住宅概要●今回販売戸数/8棟●敷地面積/167.44㎡~203.71㎡●延床面積/101.67㎡~108.72㎡●販売価格/2,580万円~2,900万円(税込)●最多販売価格帯/2,700万円台(4棟)●間取り/4LDK●建築確認番号/第H30確認建築福住七北00932号(H30.10.24)他●構造/木造軸組2階建て●建物完成済/2019年4月完成済(9・10号地)、2019年5月完成済(8・11号地)、2019年7月(7・12号地)2019年9月(6・13号地)●入居予定/即入居可●売主/東宝住宅株式会社●広告有効期限/2020年5月末日