



色褪せない「資産価値」がここにある。



JR小倉駅「新幹線口」 徒歩約6分(約470m) セントシティ 徒歩約8分(約615m) 小倉記念病院 徒歩約7分(約535m)

※表示距離については現地からの地図上の概測距離を、徒歩分表示については80mを徒歩1分として算出(端数切り上げた)ものです。道路状況などにより多少異なる場合もあります。

多彩なおもてなしを提供



CONCIERGE SERVICE

エントランスフロントでは、コンシェルジュが様々なサービスでおもてなし致します。

風格高まるゲート



GATE & CARRIAGE

高級感を演出し、マンションの風格を高めるゲートを設置しました。

待ち合わせや、打ち合わせに。



OWNER'S LOUNGE

ホテルのロビーのように、来客にもつくりたいいただけるオーナーズラウンジ。

都心でありつつも、バルコニーと開口部を大きく設け、開放的な空間を演出しました。

A TYPE 3LDK

合計面積 120.54m² (36.46坪) ●専有面積 76.03m² (22.99坪) ●アルコブ面積 5.79m² (1.75坪) ●バルコニー面積 38.72m² (11.71坪)

B TYPE 2LDK

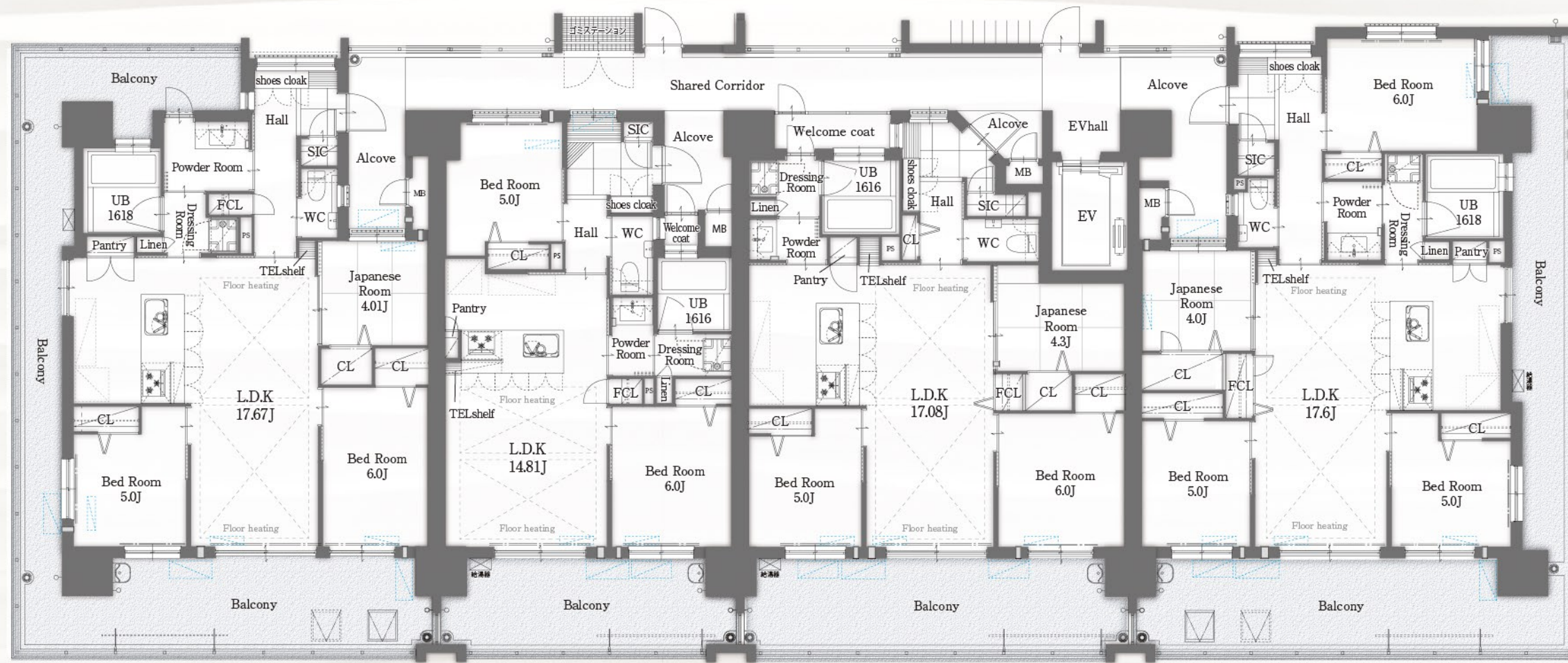
合計面積 78.23m² (23.66坪) ●専有面積 60.05m² (18.16坪) ●アルコブ面積 3.79m² (1.14坪) ●バルコニー面積 13.66m² (4.13坪) ●ウェルカムコート面積 0.73m² (0.22坪)

C TYPE 3LDK

合計面積 96.46m² (29.17坪) ●専有面積 73.83m² (22.33坪) ●アルコブ面積 1.79m² (0.54坪) ●バルコニー面積 18.49m² (5.59坪) ●ウェルカムコート面積 2.35m² (0.71坪)

D TYPE 4LDK

合計面積 130.79m² (39.56坪) ●専有面積 85.81m² (25.95坪) ●アルコブ面積 8.22m² (2.48坪) ●バルコニー面積 36.76m² (11.11坪)



※掲載の地図は一部施設を省略しております。また2021年8月現在の現況であり、将来変更することがあります。



リヴィエールベイステーション小倉マンションギャラリーへお越しください。

完全予約制になります。事前にご来場日時をご予約下さい。

【主】福岡県知事免許(15)1997号 リヴィエールベイステーション小倉マンションギャラリー 物件詳細公開中
(株)九州三共 ☎093-342-7201
 大土・日/10:00~17:00 月・水・金/13:00~17:00
 北九州市小倉北区神田2丁目10番24号(三共ビル内) **ベイステーション小倉 検索**

物件概要 ●名称/リヴィエールベイステーション小倉 ●所在地/北九州市小倉北区浅野2丁目2番535号 ●交通/西鉄バス「浅野2丁目」徒歩2分(125m) ●用途地域/商業地域 ●建ぺい率/80% ●容積率/357% ●地目/宅地 ●私道負担/なし ●敷地面積/1252.23m² ●建築面積/509.13m² ●延床面積/4870.11m² ●構造/規模/鉄骨コンクリート造地上14階建 ●建築確認番号/第ERI-20033347号(2020年11月20日) ●総戸数/51戸 ●販売戸数/51戸 ●間取り/2LDK、3LDK、4LDK ●住専有面積/60.06m²~85.81m² ●バルコニー面積/13.66m²~38.72m² ●アルコブ面積/1.79m²~8.22m² ●ウェルカムコート面積/0.73m²~2.35m² ●販売価格/2,760万円~4,690万円 ●最多販売価格帯/3,800万円台 ●6戸 ●管理費(月額)/6,000円~8,580円 ●修繕積立金(月額)/5,400円~7,710円 ●修繕積立金(一括)/331,510円~473,720円 ●駐車場/51戸に対して51区画53台(内、分譲8区画10台、普通10区画10台、バイク置場付1区画、機械式32区画32台) ●売主・事業主/(株)九州三共 ●設計・監理/山下雄弘建築設計事務所 ●施工/福屋建設 ●敷地所有者/株九州三共 ●分譲後の権利形態(敷地)建物専有面積割合による共有(建物)区分所有 ●管理形態 ●全区分所有者にて管理組合を組成(株)サンエー・エンターテインメント ●管理委託 ●設計図書閲覧場所/株九州三共及び販売事務所 ●竣工予定/2022年7月下旬 ●入居予定/2022年9月下旬 ●隣接道路/(東側)幅員5.97mの道路に19.16m接道 ●電気/ガス/E-M(一括受電) ●ガス/西部ガス ●上下水道/北九州市営上下水道 ●エレベーター/13人乗り(速度90~105m/分) ●広告有効期限/2021年12月31日 九公債(権12)

EQUIPMENT 設備

point 01 外出中にも家事ができる、快適IoTリモコン。



※スマホからお風呂の準備や、床暖房のON/OFFなど、給湯設備の操作が可能。ご使用量の確認、故障時の連絡も可能です。

point 02 全水栓ミネラルウォーター



飲み水はもちろん、「お風呂や洗面、トイレの水までミネラル水」という点を健康や美容に関心のある方に好評いただいています。

point 03 効率の良い家事動線。



家事による移動距離が短く、効率的な動線設計で、時短家事を叶えました。リヴィエールマンションではキッチンから洗面、浴室への動線を「家事楽ストリート」と呼んでいます。

point 04 3面連続バルコニー



角住戸はバルコニーが住戸をぐるっと囲うように設計されているので、開口部が多く、いつも自然の光と風を取り込むことができ、すばやく換気もできます。

期間限定
設計変更可能

専属のアドバイザーがオーダーメイドで、あなたの空間づくりをお手伝いいたします。

- 間取りの変更
- カラーセレクト
- オプションセレクト(特注設備等)
- オリジナルデザイン家具 など

※掲載のCGパースは図面を元に描き起こした完成予想図につき、実際とは異なります。※掲載の間取り図は、計画段階(2021年8月)のもので、施工中変更になる場合もございます。詳しくは係員までお尋ねください。